



## Especificaciones personajes audiciones Musical "Wicked" Colegio Puerto Varas 2025

A continuación, se detalla el curso o rango etario que se requiere para audicionar, dependiendo del personaje:

### Elphaba



Su presencia en el "*El mago de Oz*" fue antagónica, pero Elphaba es un personaje con un trasfondo muy interesante que adquiere profundidad en el musical. Conoceremos su origen y su paso por la Universidad de Shiz, un lugar donde será señalada por su color de piel y donde conocerá a Glinda, quien será una figura muy importante en su vida, también la veremos en su faceta revolucionaria para liberar a Oz.

### ¿Quiénes la pueden interpretar?

-Alumnas que cursen entre I y IV medio el 2025.

-Apoderadas, exalumnas, auxiliares, profesoras o funcionarias que tengan hasta 35 años.

## Glinda

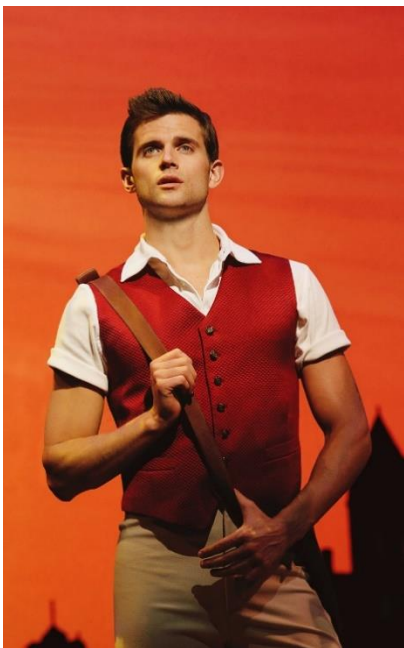


Glinda, conocida en la historia como la “bruja buena”. Es la estudiante más popular de la Universidad de Shiz. Con Elphaba serán compañeras de habitación y, la relación de amistad entre ellas será el elemento central de la obra.

### **¿Quiénes la pueden interpretar?**

- Alumnas que cursen entre I y IV medio el 2025.
- Apoderadas, exalumnas, auxiliares, profesoras o funcionarias que tengan hasta 35 años.

## Fiyero



Miembro de la realeza que pondrá en discordia la relación entre Elphaba y Glinda. Su papel cuenta con diversos giros trágicos a lo largo de la historia.

### **¿Quiénes lo pueden interpretar?**

- Alumnos que cursen entre II y IV medio el 2025.
- Apoderados, exalumnos, profesores o funcionarios que tengan hasta 35 años.

## Boq



Boq es un munchkin ingenuo e inofensivo que se enamora de Glinda, quien lo manipulará para cumplir sus objetivos. Por un hechizo mal conjurado, se convertirá en el Hombre de Hojalata.

### **¿Quiénes lo pueden interpretar?**

- Alumnos que cursen entre II y IV medio el 2025.
- Apoderados, exalumnos, profesores o funcionarios que tengan hasta 35 años.

## Nessarose



Nessa es la hermana menor de Elphaba. Nació prematura y por lo mismo no puede caminar. Al entrar a Shiz, su padre le regala un par de zapatos de joyas que, sin saberlo, marcarán su destino.

### **¿Quiénes la pueden interpretar?**

- Alumnas que cursen entre 8 y IV medio el 2025.
- Apoderadas, exalumnas, auxiliares, profesoras o funcionarias que tengan hasta 35 años.

## Madame Morrida



Es la directora de la Universidad de Shiz y secretaria de prensa de Oz. Será una autoridad tan inteligente y corrupta como el propio Mago. Se trata de una presencia peligrosa para Elphaba.

### **¿Quiénes la pueden interpretar?**

-Apoderadas, exalumnas, auxiliares, profesoras o funcionarias que tengan hasta 65 años.

## Mago de Oz

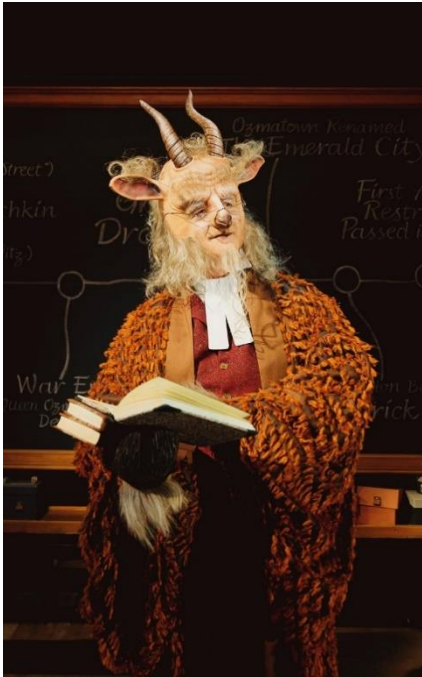


El "Maravilloso Mago de Oz", básicamente es el principal antagonista del musical, pues busca apoderarse del país de forma corrupta y abusiva.

### **¿Quiénes lo pueden interpretar?**

-Apoderados, exalumnos, profesores o funcionarios que tengan hasta 65 años.

## Dr. Dillamond



Es una cabra que enseña historia en la Universidad de Shiz. Su complicidad con Elphaba será un elemento fundamental en el desarrollo de los eventos que se van sucediendo en el musical.

### **¿Quiénes lo pueden interpretar?**

-Apoderados, exalumnos, profesores o funcionarios que tengan hasta 65 años.